



CCT2013

PCI Troubleshooting Hands-On

開催日時

2013年10月 17日(木) 13:45-14:45

18日(金) 13:45-14:45

19日(土) 10:30-11:30

会場

神戸国際展示場 1号館

アボットバスキュラージャパン株式会社 企業展示ブース内

受付

CCT2013 ホームページ「Coronary→Hands-on and Training Center→

PCI Trouble Shooting Hands-On」よりお申込み下さい。

※事前予約制となっておりますので、ホームページより予約をお願いいたします。応募多数の場合は、ご希望にそえない場合がございますので、ご了承下さい。

講師

17日(木) 13:45-14:45 山口 淳一先生(東京女子医科大学 循環器内科)

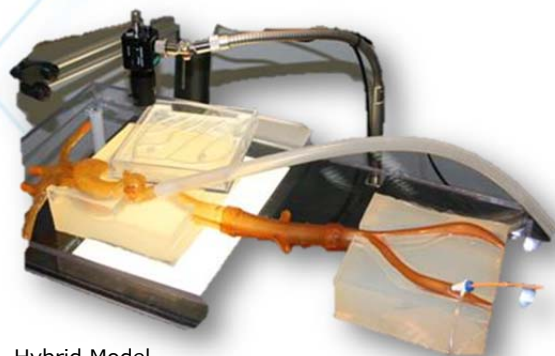
18日(金) 13:45-14:45 岡田 隆先生(京都市立病院 循環器内科)

19日(土) 10:30-11:30 山口 淳一先生(東京女子医科大学 循環器内科)

※全回、同じ内容です。

プログラム内容

エキスパートの先生からの直接指導により、ステント脱落、ガイドワイヤー断裂時の回収方法や、ステントにガイドワイヤーがトラップされた場合の解除方法について講義で学んでいただき、その後、Hybrid Model(擬似血管モデル)におけるステント脱落のシチュエーションで、ステント回収方法について実際に体験頂きます。



Hybrid Model